



# TERREMOTO EN TURQUÍA Y SIRIA

Informe de Situación 01

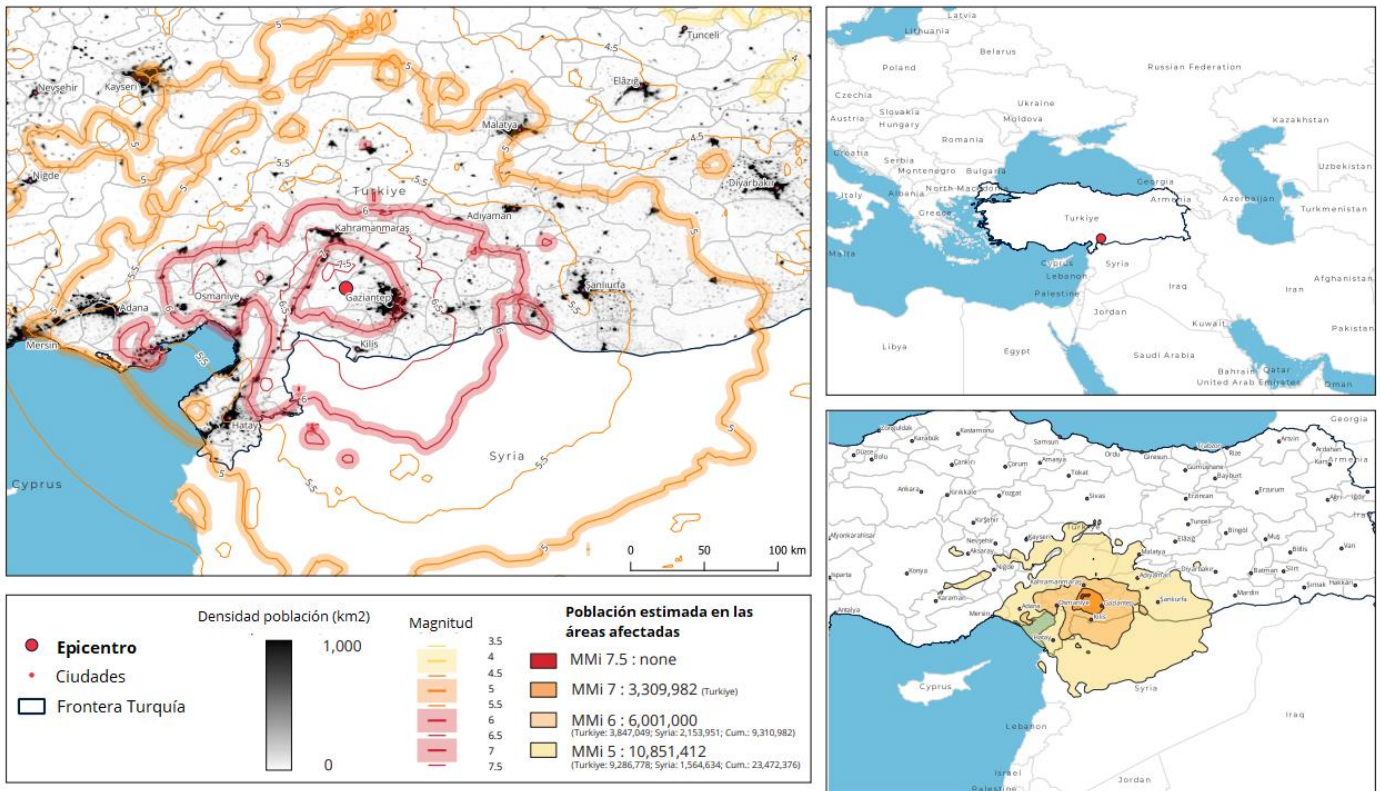
## Situación General

El pasado lunes 6 de febrero, según los datos de AFAD (Autoridad turca de gestión de desastres y emergencias), a las 4:17 hora local (UTC+3), un terremoto de gran magnitud (7,7 en la escala Richter) sacudió el sur de Turquía. Se trata del seísmo más fuerte registrado en Turquía desde el año 1939. Se registraron al menos 83 réplicas más, seguidas de un segundo seísmo de magnitud 7,6 a las 13:24 del día siguiente.

**El epicentro del terremoto fue Pazarcık, distrito de Kahramanmaraş, y se produjo a siete kilómetros de profundidad.** El terremoto también se sintió en las ciudades vecinas de Adıyaman, Kilis, Şanlıurfa, Diyarbakır, Adana, Osmaniye, Gaziantep, Malatya, Batman, Bingöl, Elazığ, Mardin, Siirt, Şırnak, Van, Bitlis, Hakkari y Hatay; y los países vecinos de Siria, Chipre, Grecia, Jordania, Líbano, Irak, Georgia y Armenia.

El seísmo también ha afectado gravemente al **noroeste de Siria**, una región donde 4,1 millones de personas dependen hoy día de la ayuda humanitaria, y en la que, tras casi 12 años de conflicto, la población apenas podría ya disponer de servicios básicos como salud, agua, electricidad o alimentos y en la que la mayor parte de la población son mujeres y niños.

### Zonas afectadas por el terremoto, epicentros y magnitud



El gobierno turco solicitó inmediatamente ayuda internacional, incluidos equipos de búsqueda y rescate, cuya labor es clave en las primeras 72 horas. A pesar de que en estos momentos es difícil evaluar completamente el alcance del desastre, según los informes que llegan de la región, **más de 12.000 personas han perdido la vida**, más de 54.000 de personas están heridas, mientras todavía un gran número de personas permanecen bajo los escombros. Hay **miles de viviendas e infraestructuras públicas totalmente destruidas** y otras seriamente dañadas. Estos **datos son todavía preliminares**, mientras se desarrollan las tareas de búsqueda y rescate y se completa la evaluación de daños y necesidades, lo que puede llevar todavía días considerando la severidad de los terremotos, y las duras condiciones invernales.

**En Turquía**, según datos del Ministerio de Medio Ambiente, Urbanización y Cambio Climático, **más de 13,5 millones de personas viven en las 10 provincias afectadas por el terremoto**, mientras que, en Siria, las zonas más afectadas han sido Aleppo, Latakia, Hama y Tartous, por lo que se **calcula que más de 5 millones de personas se verán afectadas**.



# Movimiento Internacional de la Cruz Roja y de la Media Luna Roja

## 6 de febrero

Un terremoto de magnitud 7.8 en la escala Richter se produce en Turquía a 5 km de profundidad, que afecta a 10 provincias al sur del país, y al noroeste de Siria.

El gobierno de Turquía declara el Estado de emergencia por 3 meses y solicita ayuda internacional, especialmente en búsqueda y rescate.

La Media Luna Roja Turca y la Media Luna Roja Árabe Siria movilizan a sus voluntarios y stock y equipamiento de emergencia para el apoyo a la población

Cruz Roja Española alerta su roster de equipos de emergencia, verifica stock de emergencia en almacenes y lanza un llamamiento.

El Movimiento en su conjunto: Federación Internacional de la Cruz Roja y de la Media Luna Roja (FICR), el Comité Internacional de la Cruz Roja (CICR) y diferentes Sociedades Nacionales, están apoyando desde el primer momento a la Media Luna Roja Turca y Media Luna Roja Árabe Siria en sus labores de asistencia a la población afectada.

El mismo día del terremoto comenzaron las labores de coordinación y movilización de todos los posibles apoyos de distintas Sociedades Nacionales.

## 7 de febrero

### **FICR destina lanza dos llamamientos:**

- Turquía: 120M Francos Suizos
- Siria: 80M Francos Suizos

Ambos llamamientos pretenden asistir a 300.000 personas en cada uno de los dos países afectados.

Como primera medida, FICR aprobó la **asignación de 3 Millones de francos suizos de su fondo de reserva para el Socorro** en casos de desastres y solicitó disponibilidad para el **despliegue inmediato de especialistas** en Coordinación de Operaciones, y Coordinación de Salud.

En los próximos días es probable que sea necesario el despliegue de capacidades adicionales.

Los daños en las infraestructuras y las duras condiciones invernales (con muy bajas temperaturas y en algunas zonas con lluvia y nieve) no sólo está dificultando la evaluación de daños y necesidades, sino también la respuesta humanitaria, por la dificultad de acceso en algunas zonas y de transporte de la ayuda necesaria.

Se han aprobado dos **Llamamientos de emergencia** para trabajar, durante 10 meses, asistiendo a 300.000 personas (en cada uno de los dos países), con un coste inicial total de 200 millones de francos suizos.

Prioridades:

- Salud
- Agua, saneamiento e higiene
- Cobertura de necesidades básicas
- Alojamiento
- Medios de vida
- Protección, género e inclusión
- Reducción del riesgo de desastres

## Media Luna Roja Turca

La Media Luna Roja Turca (MLRT) cuenta con **11.000 trabajadores** más de **200.000 voluntarios** y **264 comités locales** distribuidos por todo el país.

Respondiendo con urgencia a las necesidades surgidas tras el terremoto, la MLRT es la mayor organización humanitaria del país y auxiliar de los poderes públicos en el ámbito humanitario con un amplio alcance a las comunidades vulnerables, llevando a cabo de actividades en todos los sectores, incluida la gestión de catástrofes, servicios sociales y de migración.



La MLRT activó su **comité de crisis** en la misma madrugada y ha movilizado personal, stock de emergencia y equipamiento de respuesta a las 10 provincias afectadas en el sur y sudeste del país. En estrecha coordinación con AFAD, además de la distribución de artículos para cobertura de necesidades básicas (mantas, toldos, kits de cocina, agua, etc.), está apoyando las tareas de búsqueda y rescate, proporcionando asistencia psicosocial, distribuyendo comidas calientes y ha mandado a la zona sangre y plasma (desde el banco de sangre), al tiempo que promueven la donación en otras provincias del país para poder dar respuesta a las necesidades.

Por el momento la MLRT:

- ha desplegado a las provincias afectadas **1.402 voluntarios, 630 profesionales, 184 vehículos**, incluyendo 38 vehículos de comunicaciones.
- ha repartido **más de 2.000 tiendas y cerca de 29.000 mantas, 6.000 kits de artículos de primera necesidad, 167.000 packs de alimentos y 28.000 litros de agua**
- con el apoyo de 76 vehículos de catering y 5 cocinas móviles está distribuyendo **comida caliente de manera ininterrumpida**

Adicionalmente, se ha lanzado una campaña nacional de captación de fondos.

## Media Luna Roja Árabe Siria

La Media Luna Roja Árabe Siria cuenta con **5.749 trabajadores, 8.031 voluntarios y 14 comités locales** distribuidos por todo el país. Está respondiendo sobre el terreno desde el primer momento en coordinación con el Comité de Socorro. **Se han movilizado más de 500 profesionales y 3.500 personas voluntarias.**

Hasta el momento, la MLR Árabe Siria:

- Está **apoyando a los equipos de búsqueda y rescate**
- Proporcionando **asistencia sanitaria de emergencia y transporte sanitario** a través de su red de ambulancias
- **Apoyando la gestión de cadáveres**
- **Distribuyendo alimentos, agua y artículos de refugio** (toldos, bidones plásticos para agua y lámparas)

La MLR Árabe Siria ha sufrido también pérdidas y daños en su infraestructura. Un almacén en Latakia ha sido completamente destruido, y otro edificio de esa región se ha visto afectado. Un centro de atención primaria en Hama se ha visto dañado y ha sido

necesaria una evacuación inmediata. Varias Unidades Móviles de Salud han resultado dañadas y no pueden ser movilizadas.



Más imágenes de la respuesta en Turquía y Siria en: [ALBUM FOTOGRÁFICO](#)

## Apoyo Cruz Roja Española

Desde **Cruz Roja Española** (CRE), además de ponernos a disposición tanto de la Media Luna Roja Turca como de la Media Luna Roja Árabe Siria, hemos desarrollado las siguientes acciones para una respuesta ágil:

- Comprobación de **artículos disponibles en almacenes** de CRE de acuerdo a las necesidades más recurrentes tras terremotos.
- **Alerta al roster de emergencias internacionales** para despliegues de recursos humanos especializados.
- **Verificación** de la posibilidad de despliegue de las **Unidades de Respuesta a Emergencias** (tanto equipamiento como recursos humanos) en distintos perfiles.

Tras la solicitud de artículos de socorro el día 8 de febrero de la Media Luna Roja Turca, a través de FICR, se va a proceder a un **envío humanitario** de:



**2.950 bidones plásticos de 20 Litros**



**2.950 mantas, 50% lana**  
**2.200 mantas, sintéticas**



**16.690 toldos plásticos**



**4.400 Kits de cocina**





## Cómo colaborar

Se ha abierto una **campana de recaudación de fondos** para el apoyo a la respuesta<sup>1</sup>:



**AYUDA VICTIMAS TERREMOTO  
TURQUIA**

**CANALES DE CAPTACIÓN**

[www.cruzroja.es/colabora](http://www.cruzroja.es/colabora)  
900 104 971

CUENTAS BANCARIAS		BIZUM
SANTANDER	ES44 0049 0001 5321 1002 2225	33512
BBVA	ES92 0182 2370 4600 1002 2227	33467
CAIXABANK	ES28 2100 0600 8502 0196 0066	04057
SABADELL	ES31 0081 5232 2800 0108 4716	04048
BANKINTER	ES75 0128 0010 9701 0012 1395	00087
B. COOPERATIVO	ES86 0198 0500 8020 2205 3421	02727

### SMS

Envía TURQUIA al 28092 dona 1,20 €  
Envía TURQUIA al 38088 dona 3,00 €  
Envía TURQUIA al 38092 dona 6,00 €

Valido para Movistar, Vodafone, Orange, Yoigo y Euskatel. El importe íntegro del mensaje será donado a Cruz Roja. IVA incluido.  
Servicio prestado por ALTIRIA S.L.  
Teléfono de Atención al cliente 900104971.  
Email: [donativos@cruzroja.es](mailto:donativos@cruzroja.es)  
Consulta la Nota Legal en:  
<https://www.cruzroja.es/principal/web/cruz-roja/nota-legal>

<sup>1</sup> [Ayuda a las víctimas del terremoto de Turquía y Siria - Cruz Roja](#)



**Humanidad**



**Imparcialidad**



**Neutralidad**



**Independencia**



**Voluntariado**



**Unidad**



**Universalidad**