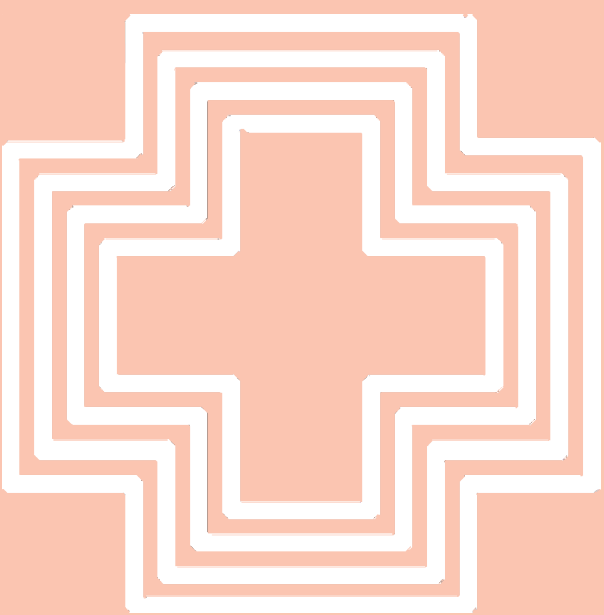


AVANZAMOS XUNTOS

A TÚA FARMACIA AXÚDACHE

Algunhas normas básicas



Na túa vida cotiá ...



Evita dar a máñ ou saúdos que impliquen algún tipo de contacto.



Lava as máns con frecuencia e durante polo menos 1 minuto ou utiliza un xel hidroalcohólico.



Evita tocar a faciana e respeta a hixiene respiratoria.



Desinfecta con frecuencia obxectos ou superficies que se tocan regularmente coma o teléfono móvil, tiradores e mesas.



Utiliza máscara en lugares públicos ou de uso público cando non sexa posible manter a distancia de seguridade con outras persoas.

Na farmacia ...

Mantén sempre a distancia de seguridade con outros usuarios e respecta o aforo.

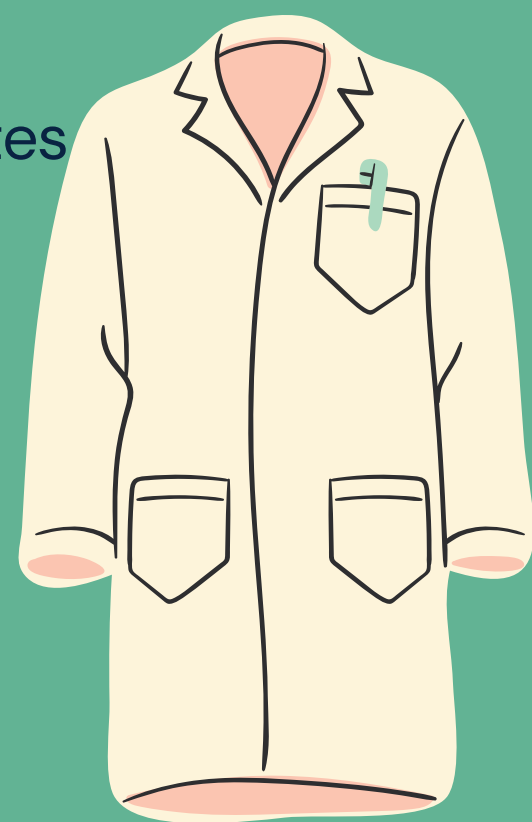
Evita apoiarte no mostrador.

Utiliza máscara para evitar contaxios

Evita tocar os produtos. Se precisas algo, pídeo. Estamos para axudarte.

Fai os teus pagos preferentemente con tarxeta.

Non vaias á farmacia se tes síntomas coma tos, febre ou sensación de falta de aire.



Quédate na casa se ...

Presentas síntomas compatibles coa infección por SARS-CoV-2. Contacta co teu centro de saúde ou chama ao 900 400 116.

Se é un caso grave chama ao 061.



Recorda ...

Coidándote tí, coidasnos a todos



**Colegio de
Farmacéuticos
de Pontevedra**